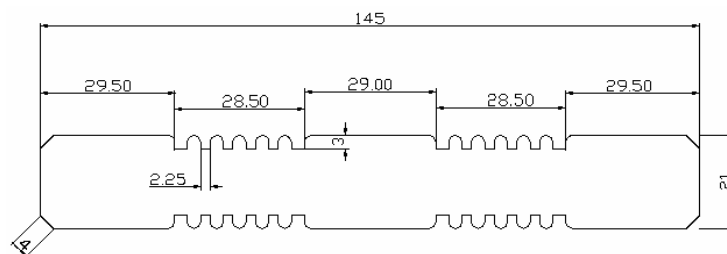


Basralocus

Botanischer Name:	Dicorynia guianensis Amsh.
Herkunft:	Dr. Blommestein – Stausee, Surinam
Resistenzklasse:	1-2
Sonstiges:	bekannt als Wasserbauholz (Rammpfähle für Hafenbefestigungen und Deichbau), gilt als eines von zwei Hölzern weltweit, die resistent gegen Teredo navalis (Schiffsbohrmuschel) sind
Gewicht:	Lufttrocken ca. 790 Kg/m ³ Frisch ca. 1100 kg/m ³
Holzfeuchte:	bei Lieferung ca. 18 – 20 %
Lagerprogramm:	Terrassendielen Beidseitig Doppelspurprofil



Einsatzbereiche:	Bohlen- und Brettware, Profilbretter, Terrassendielen, Parkett und Massivholzdielen
------------------	---

