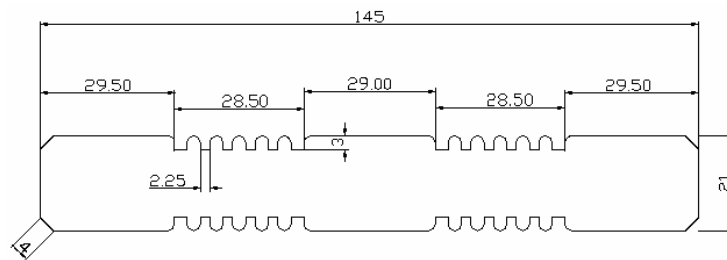


## Massaranduba

Botanischer Name:	Manilkara spp.
Herkunft:	Dr. Blommestein – Stausee, Surinam
Resistenzklasse:	1-2
Gewicht:	Lufttrocken ca. 1.100 Kg/m <sup>3</sup> Frisch ca. 1310 kg/m <sup>3</sup>
Holzfeuchte:	bei Lieferung ca. 18 - 20 %
Lagerprogramm:	Terrassendielen Beidseitig Doppelspurprofil



Einsatzbereiche:	Brücken, Eisenbahnschwellen, Terrassendielen, Bootsstege Parkett und Massivholzdielen
------------------	--

